



Hodnocení strukturální vlákniny u kuk. siláží sklizeň 2016

Ing. Václav Jambor, CSc.

www.nutrivet.cz

Hrubá vláknina

- ▶ Obsah vlákniny

- ▶ Hrubá vláknina

- ▶ Neutrálně detergentní vláknina - NDF

- ▶ Acido detergentní vláknina - ADF

- ▶ Acido detergentní lignin -ADL

- ▶ Strukturální vláknina

- ▶ Efektivní vláknina

- ▶ Effective NDF - eNDF

- ▶ Physically effective NDF - peNDF

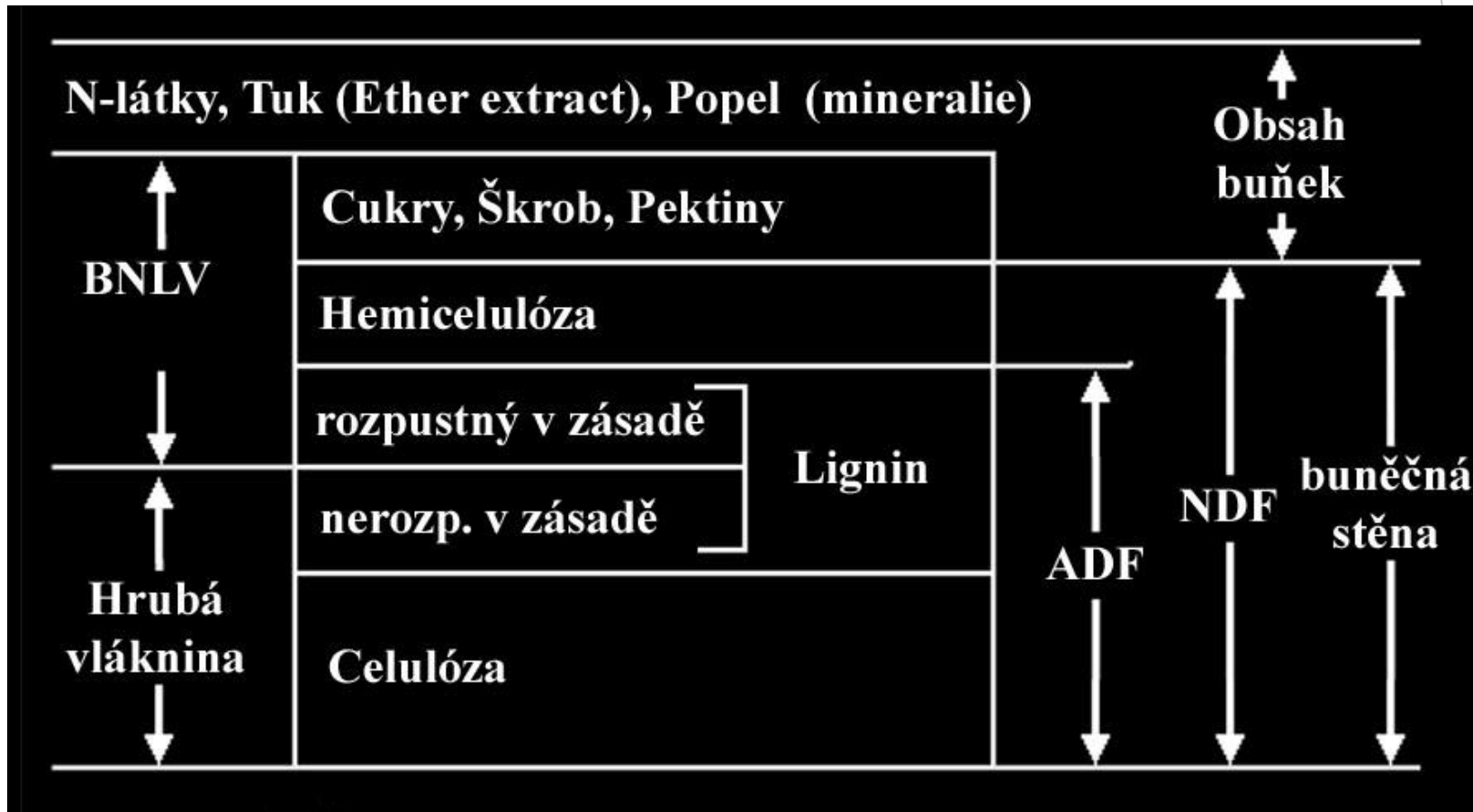
- ▶ Physical effectiveness factor - pef

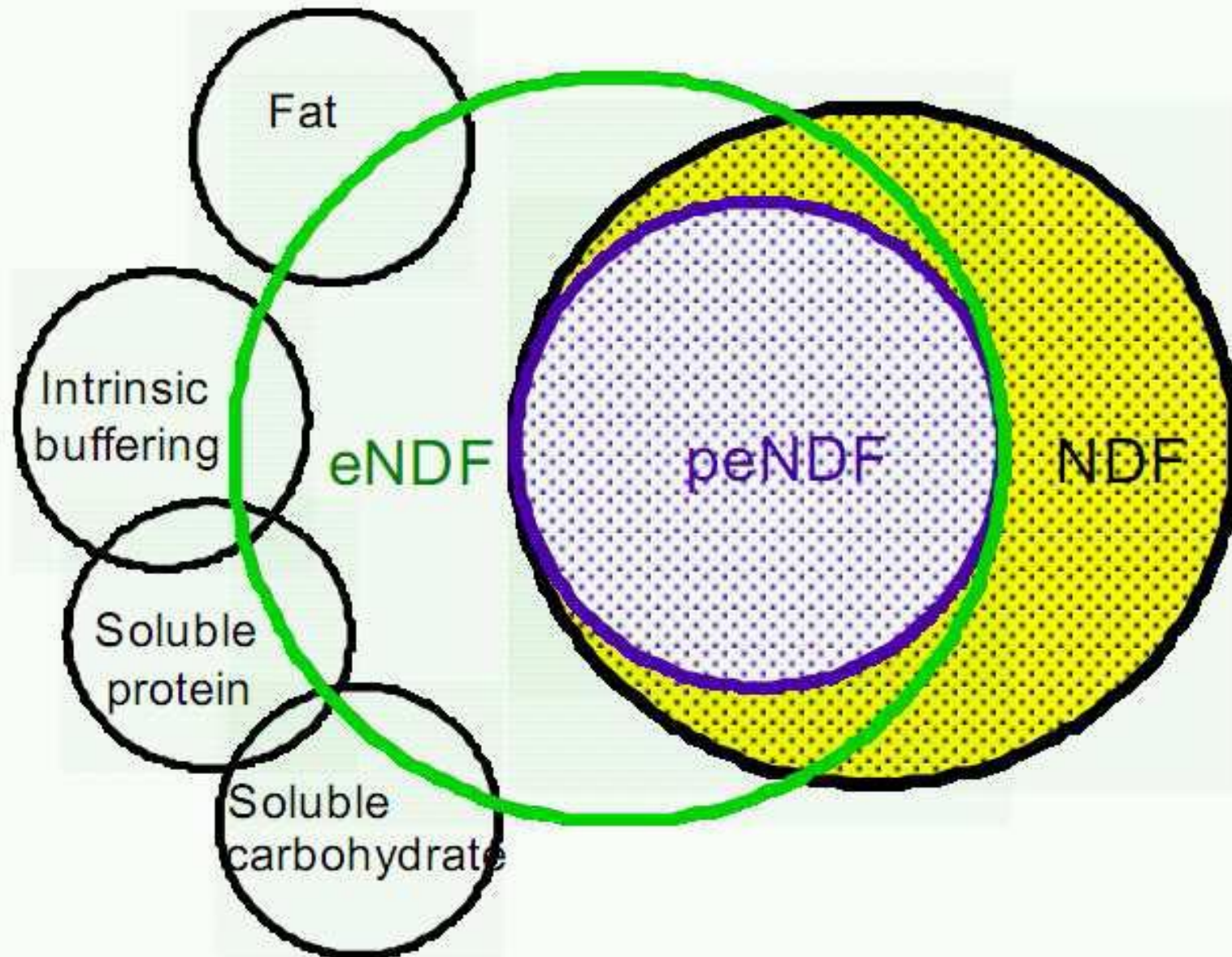
stravitelnost CFD - crude fiber digestibility

stravitelnost NDFD - NDF digestibility

0 - 1

Hodnocení vlákniny objemných krmiv



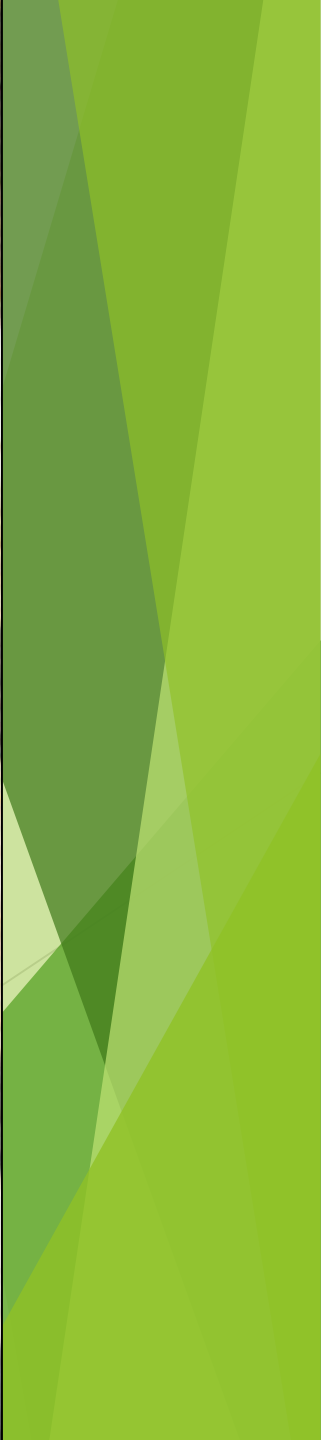


Separátor krmiv (% ze základu)

Síto, mm	Shredlage	KP
19	31.5%	5.6%
8	41.5%	75.6%
1.18	26.2%	18.4%
Pan	0.8%	0.4%

Vzorky byly získány během krmení ze silážního plastového vaku











Žlab pro SHR - býci a pro BPS



Žlab pro dojnice a pro BPS



SHR

suš.	34,1	36,4	38,2
pH	3,75	3,93	6,0
kg/ m ³	775	753	556



BPS

suš. %	39,41	39,55	46,61
pH	4,1	4,16	4,39
kg/m ³	682	680	672





▶ **CONV - DOJNICE**

▶ **BPS**

CONV - DOJNICE

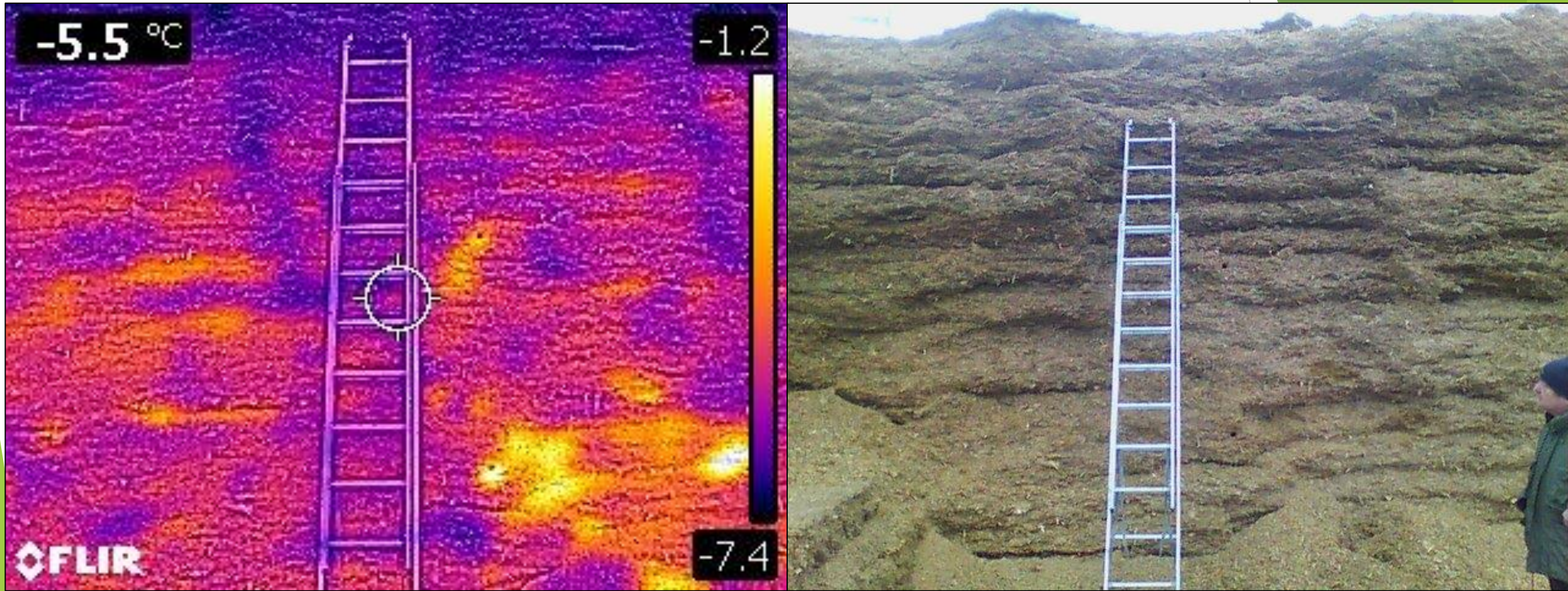
35,8 %, 3,8, , 672 kg/m³

37,3 %, 4,01, 794 kg/m³

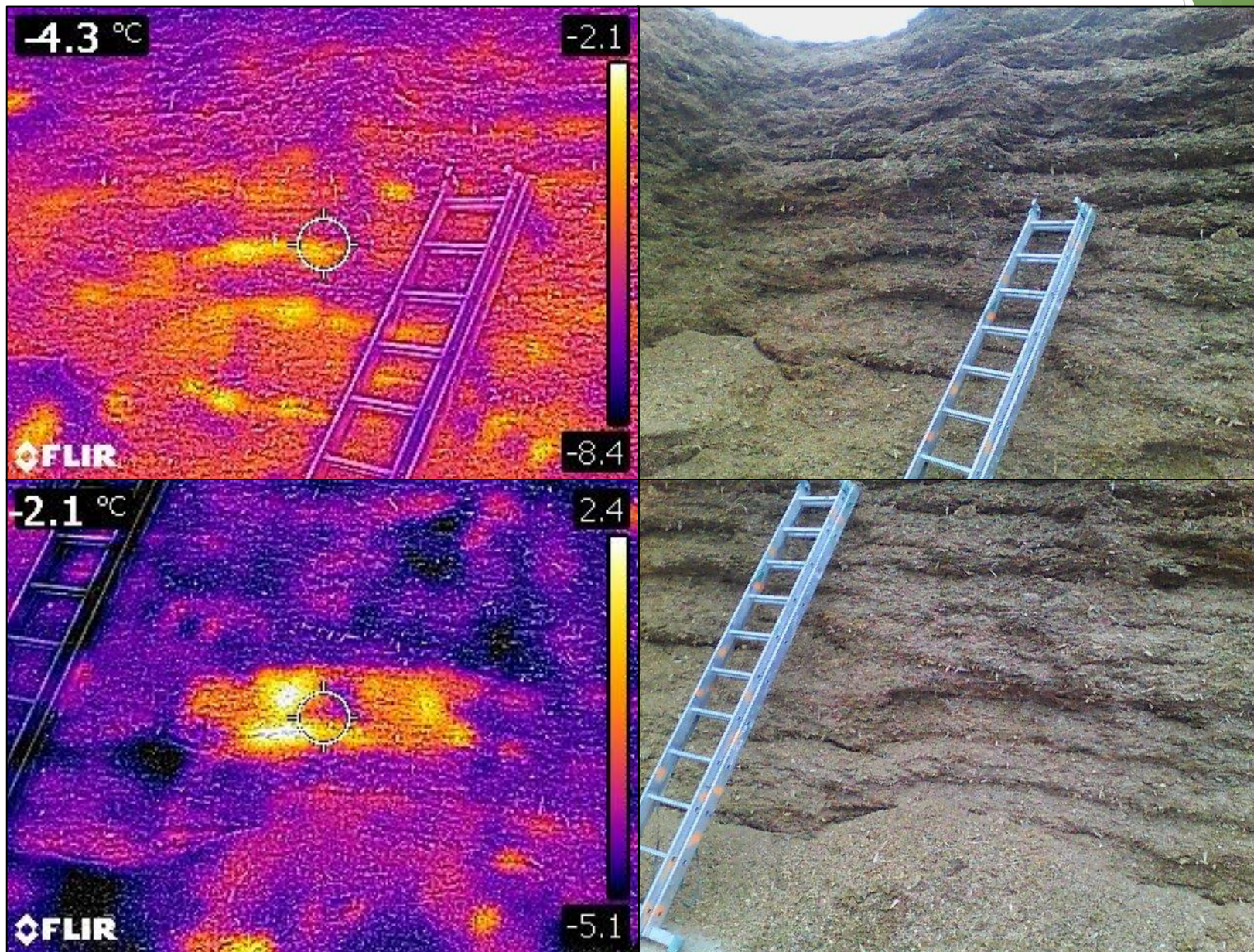
38,8 %, 3,98, 812 kg/m³



Profil



Narušené siláže





mm 0 5 10 15 20 25 30

ŠABLONA
JAK HODNOTIT ŘEZANKU KUKUŘICE

Sklizňová Sušina 30 až 35 %
95 % narušených stonků musí projít přes díry
a všechna zrna v řezance musí být narušená

- metodika stanovení matrací
- vyhodnocení narušení zrn

trivet.cz

BPS

52,7 %, 4,3, 497 kg/m³

47,1 %, 4,19, 676 kg/m³

50,4 %, 4,06, 564 kg/m³





**ŠABLONA
JAK HODNOTIT ŘEZANKU KUKUŘICE**

Sklizňová Sušina 30 až 35 %
95 % narušených...
... musí projít přes díry
... musí být narušená
... ací v batoru
... na

více info na



▶ **SHR - BÝCI**

▶ **BPS**

BPS

13,2°C

SHR - Býci

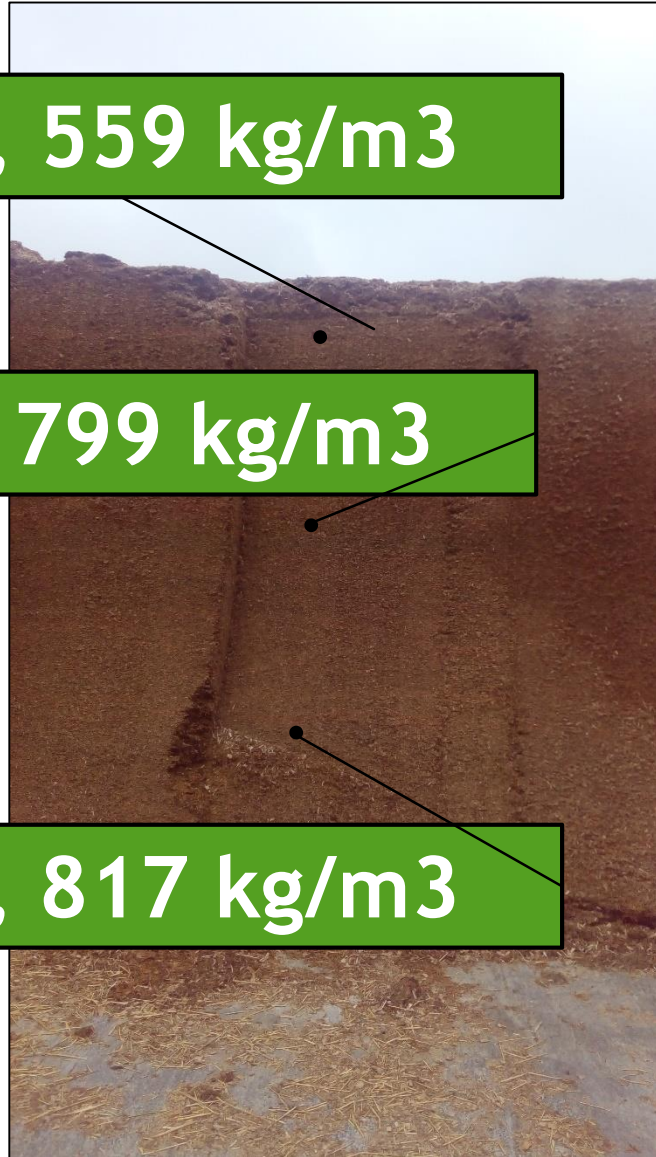
22,7°C

SHR

37,5 %, 4,00, 559 kg/m³

38,8 %, 3,82, 799 kg/m³

39,1 %, 3,81, 817 kg/m³





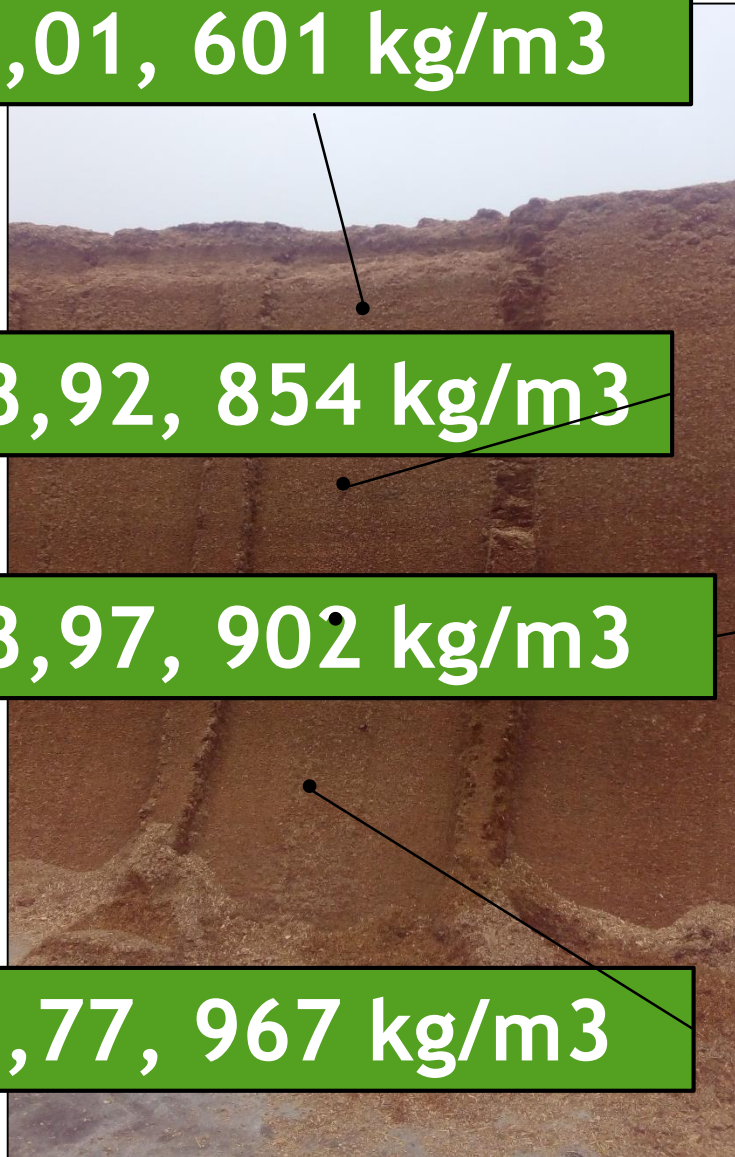
BPS

40,1 %, 4,01, 601 kg/m³

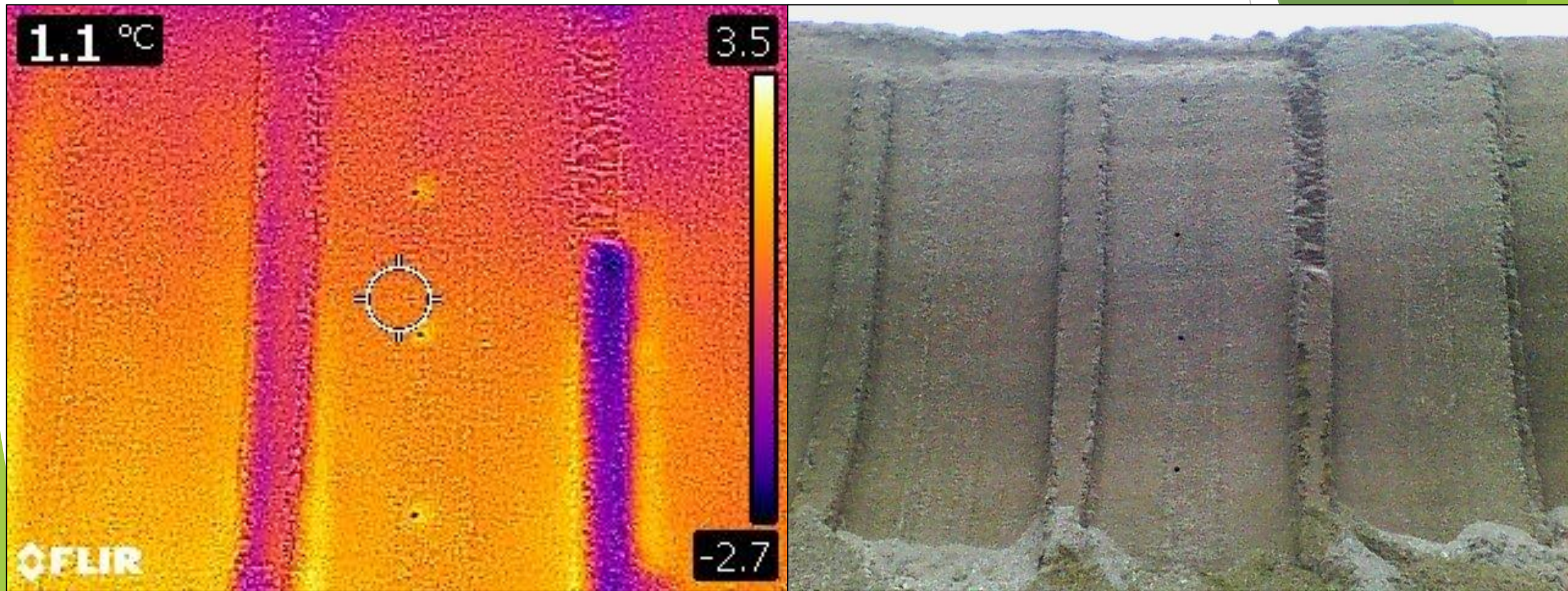
35,3 %, 3,92, 854 kg/m³

35,0 %, 3,97, 902 kg/m³

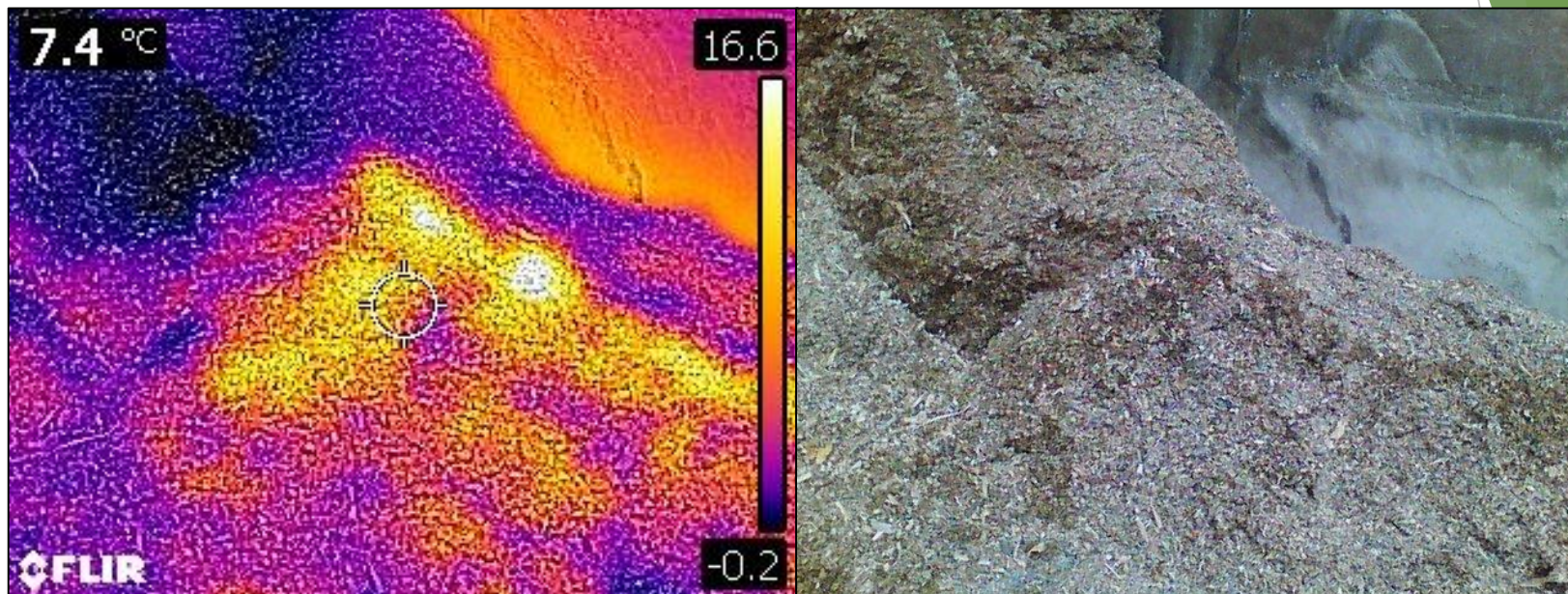
36,3 %, 3,77, 967 kg/m³



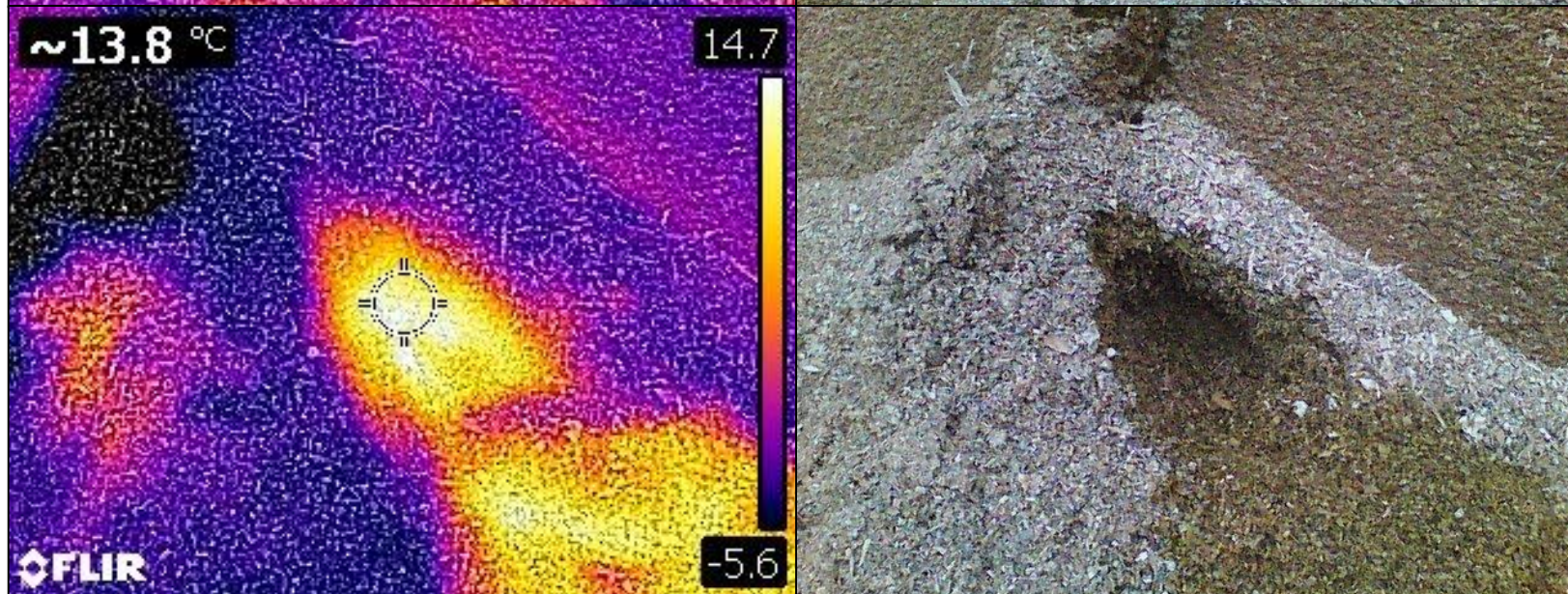
Profil odběry vzorků - hutností



Načechraná siláž



Hřátí uvnitř





**ŠABLONA
JAK HODNOTIT ŘEZANKU KUKUŘICE**

Sklizňová Sušina 30%
95 % narušená
a vš...

projit přes díry
být narušená
bacheloru

ce info na: www.nutrivet.cz

mm
0 5 10 15 20 25 30

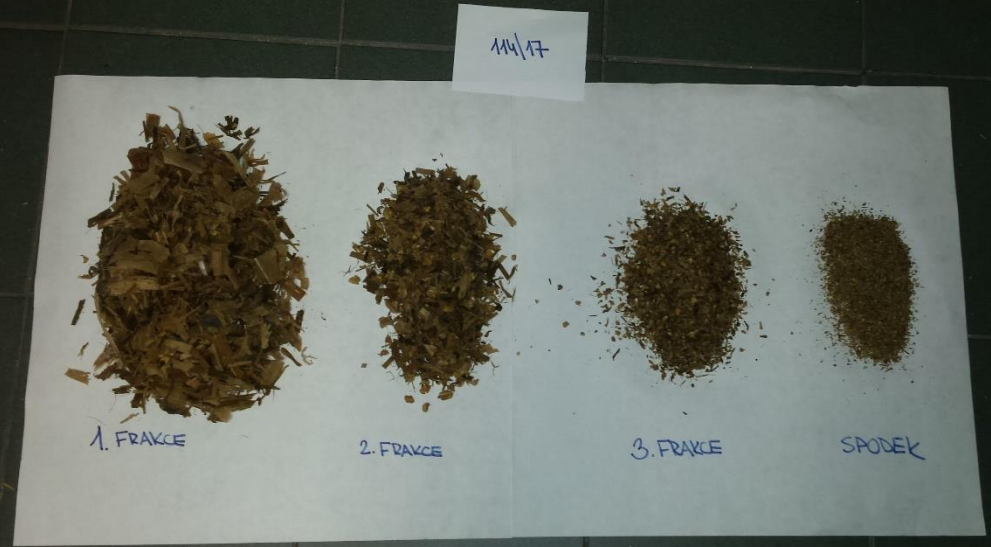


Podíl frakcí na sítěch 19, 8, 4 a dno









PSPS - podíl frakcí na sítích

	117/17 BPS	114/17 SHR	108/17 CONV.	111/17 BPS
19 mm	3,2	53,9	13,1	9,9
8 mm	55,3	23,9	50,5	44,2
4 mm	32,4	14,5	29,5	34,7
Dno	9,1	7,6	6,9	11,3

The Penn State particle Separator (PSPS) podíl frakcí na sítích

	Kukuřičná siláž	Vojtěšková zav. siláž	TMR
Horní síto 19 mm	3 - 8	10 - 20	2 - 8
Druhé síto 8 mm	45 - 65	45 - 75	30 - 50
Třetí síto 4 mm	20 - 30	30 - 40	10 - 20
Dno	Do 10	Do 10	30 - 40

NutriVet s.r.o

MATRACE



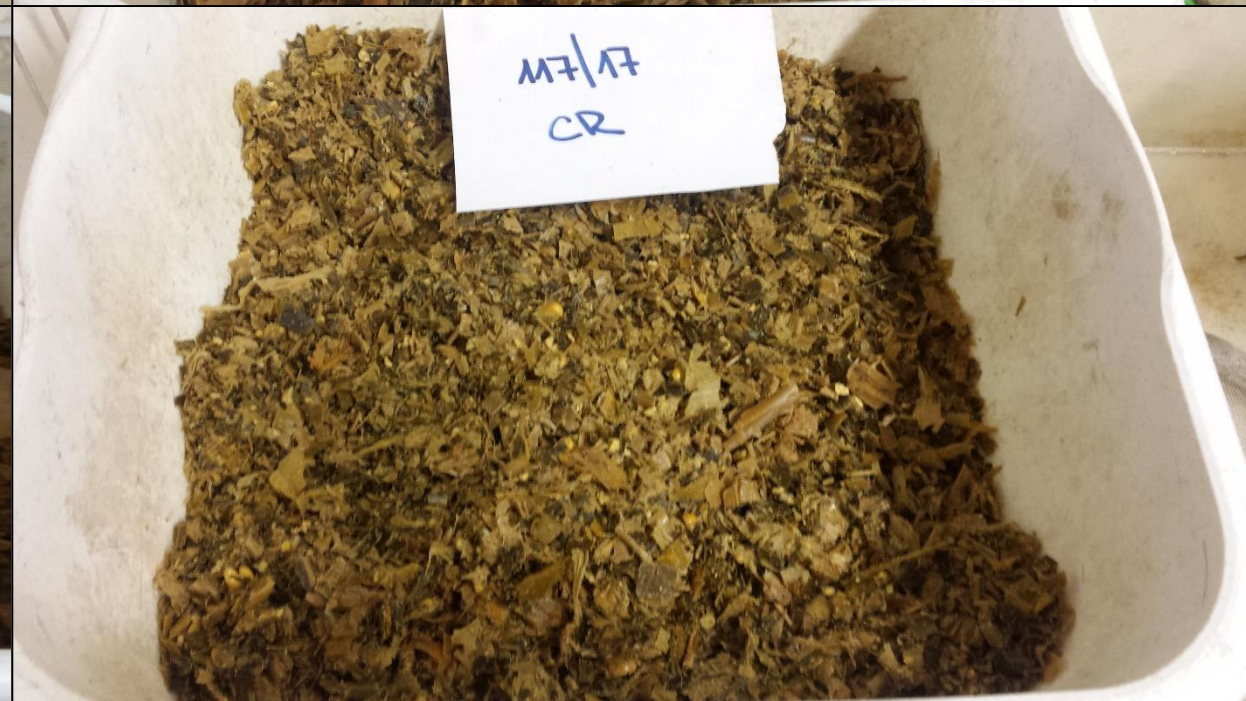
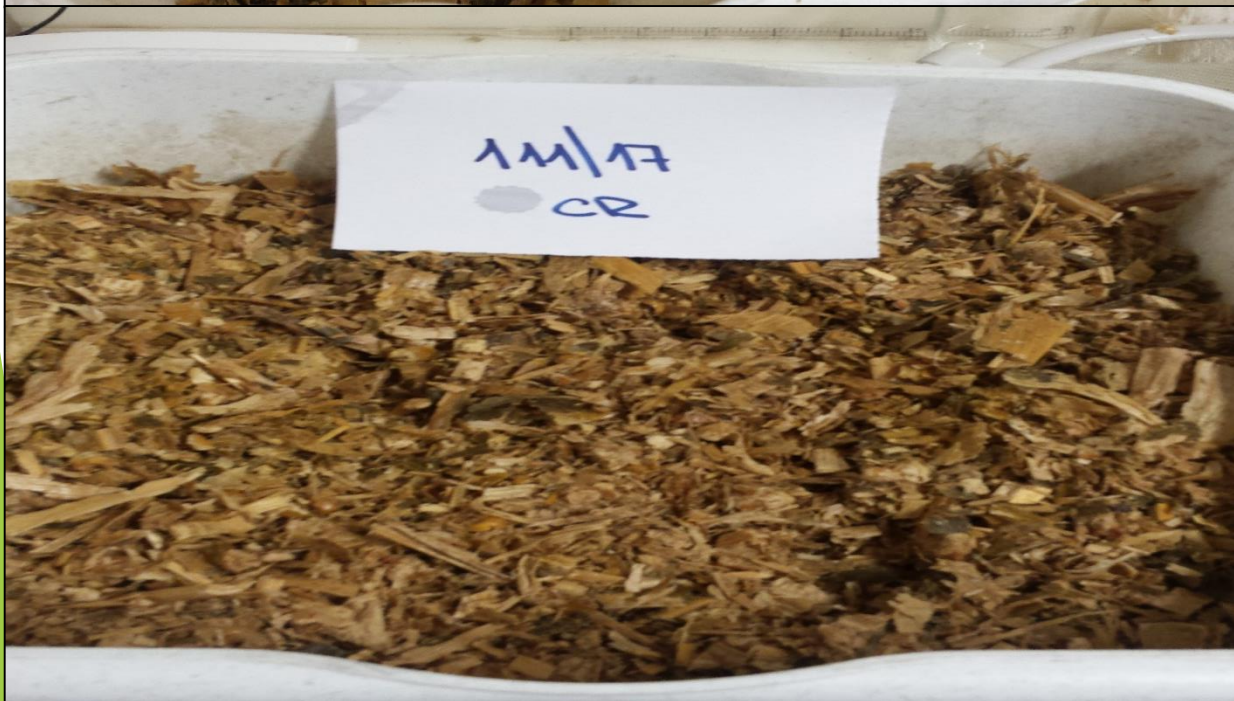
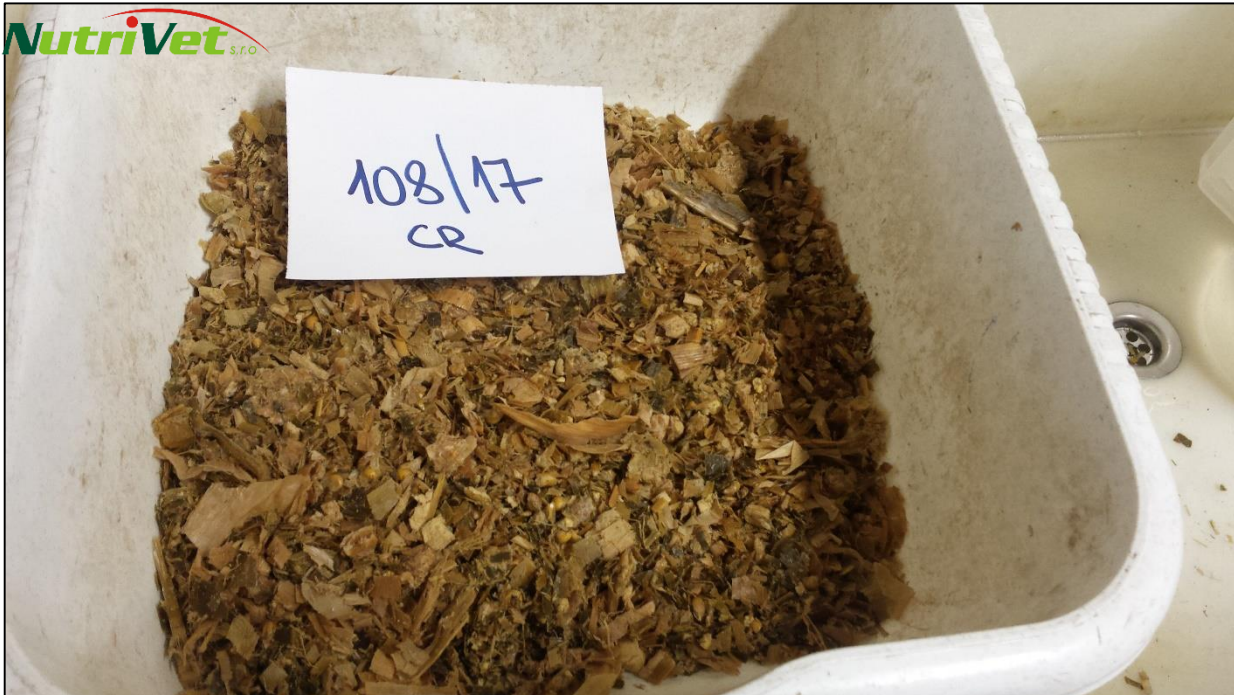
499g (100%)

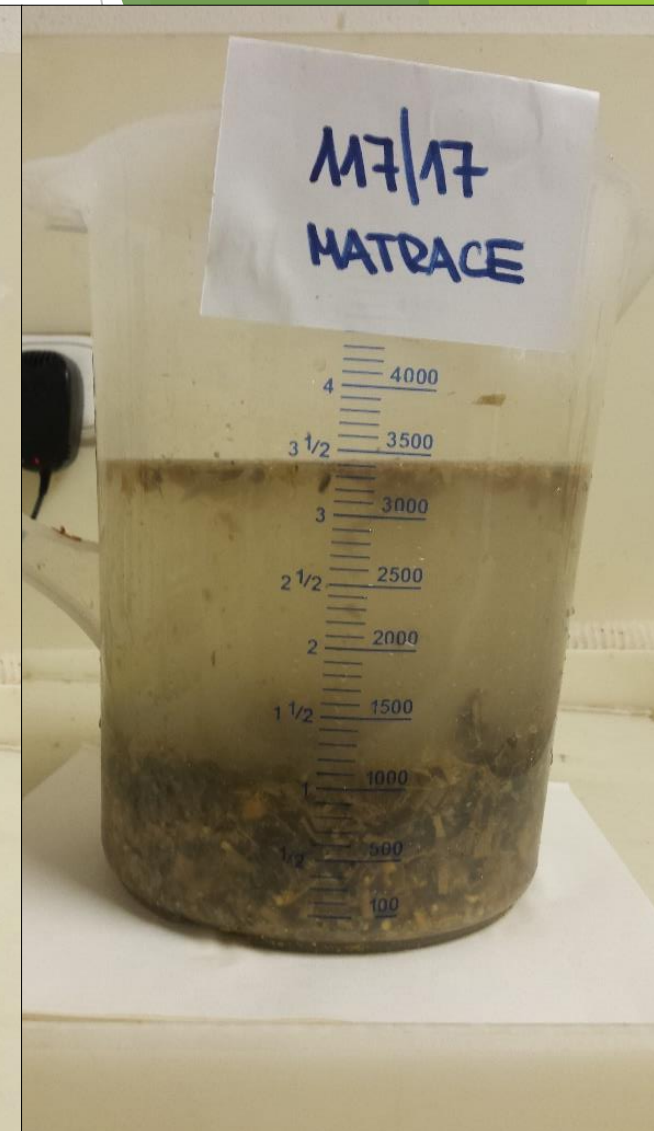
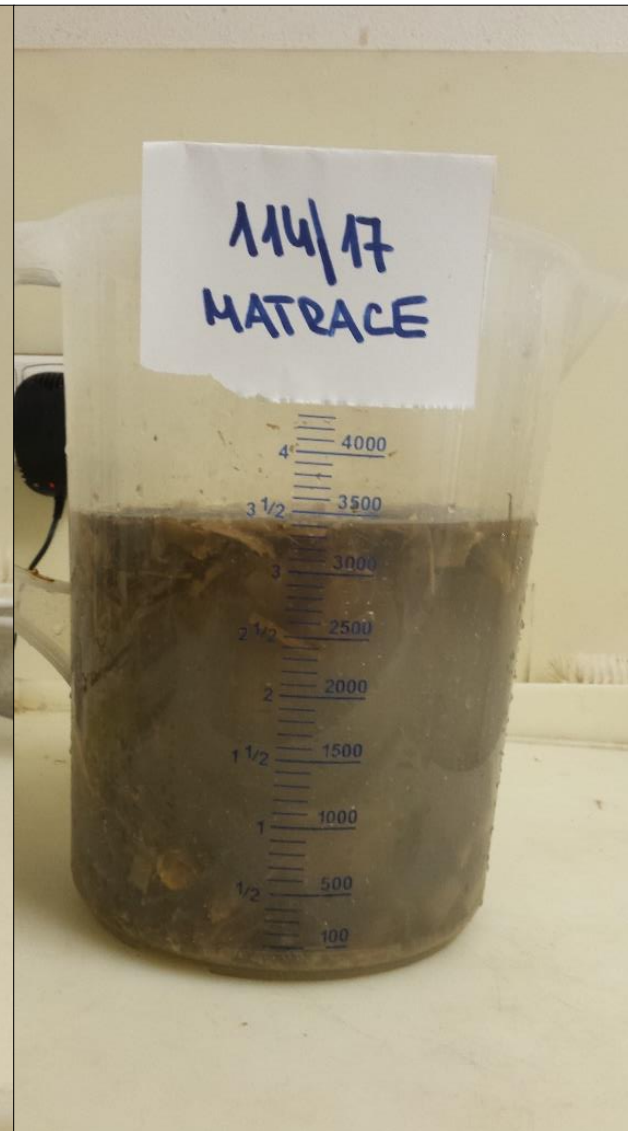
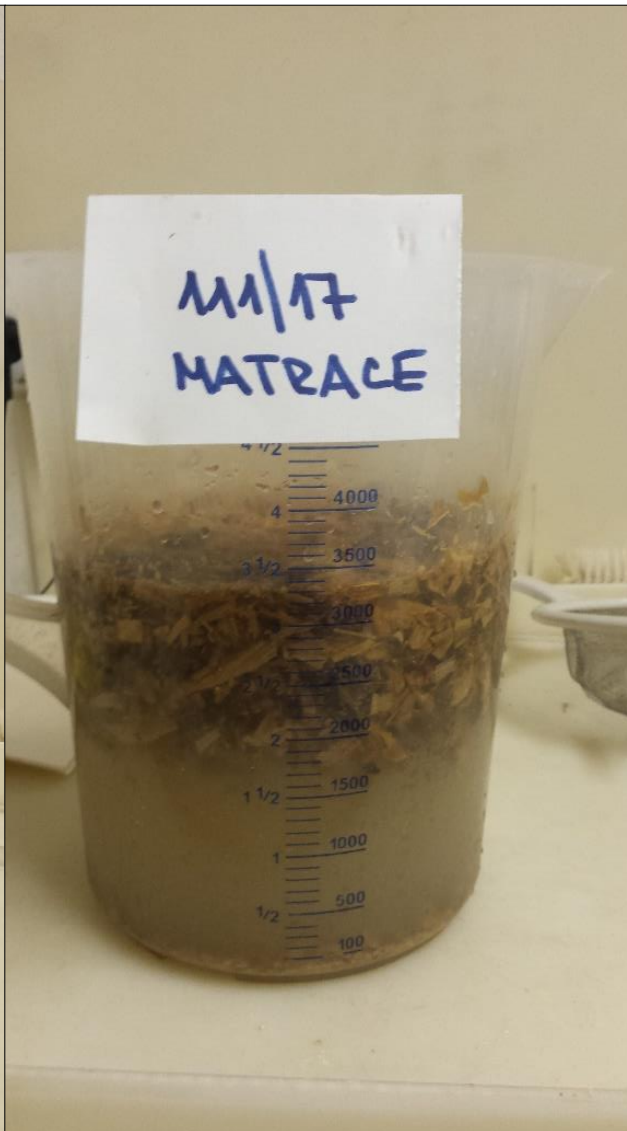
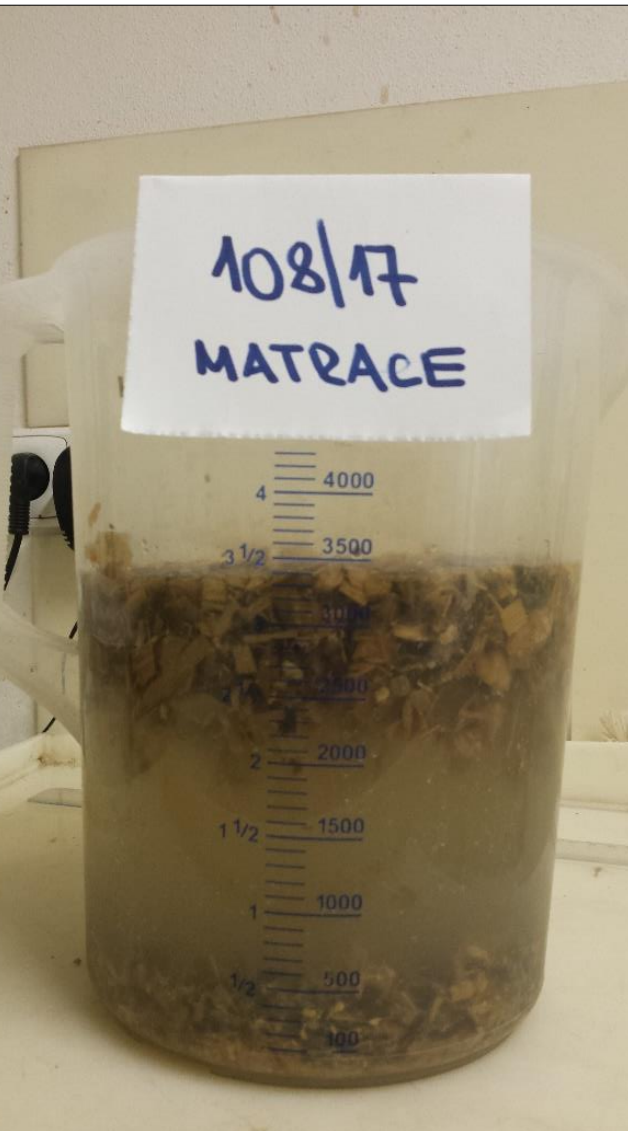
321g (64%)

123g (25%)

55g (11%)







108/17
ZRNO



111/17
ZRNO



114/17
ZRNO



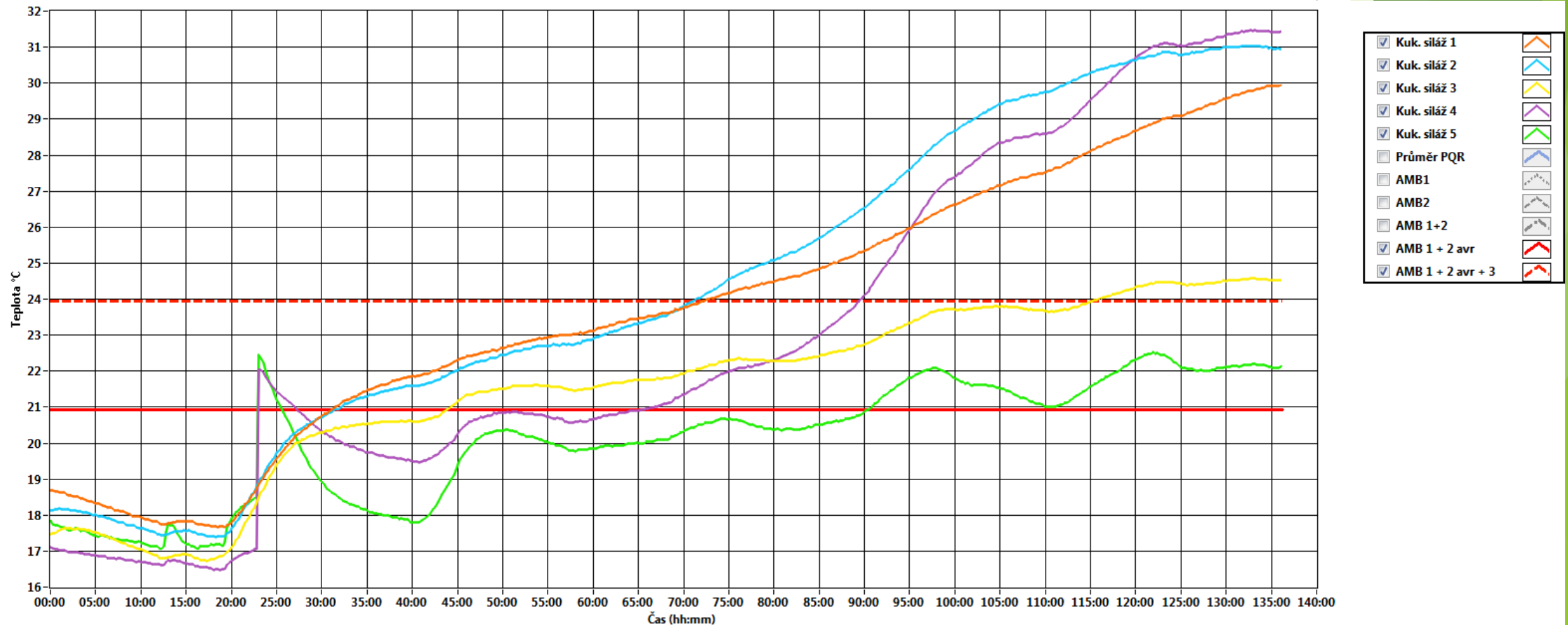
117/17
ZRNO





Stabilita po 7 dnech

Aerobní stabilita: siláž 1. BPS 2. SHR 3. CONV. - dojnice



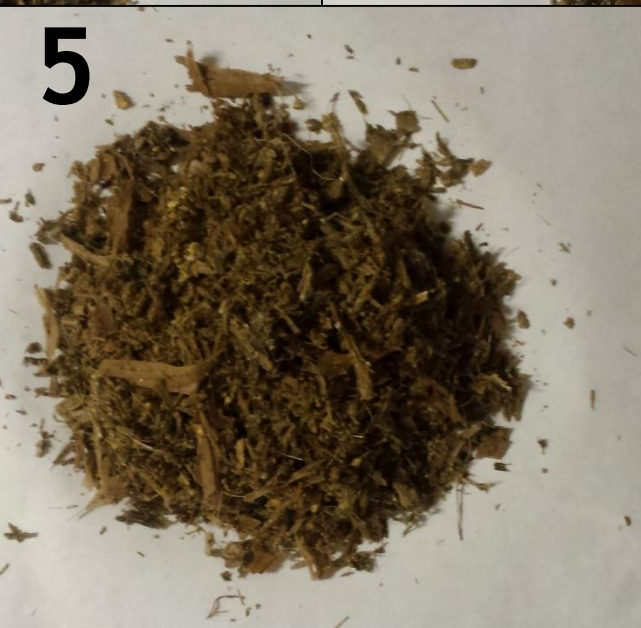
1



2



5



3



4



Děkuji za pozornost

