



PŘEDSTAVENÍ SPOLEČNOSTI

Ing. Martin Mynařík



HISTORIE

Firma CERVUS s.r.o. je rize česká společnost se sídlem v Olomouci zabývající se zpracováním zkrmitelných biologických odpadů z potravinářství a zároveň výrobou krmiv.

Společnost vznikla v roce 1994 a od roku 2000 začala s regenerací biologických odpadů na krmiva.

Vznik společnosti a její rozvoj je úzce spojen s rozvojem Mondelez (resp. firmou Opavia)

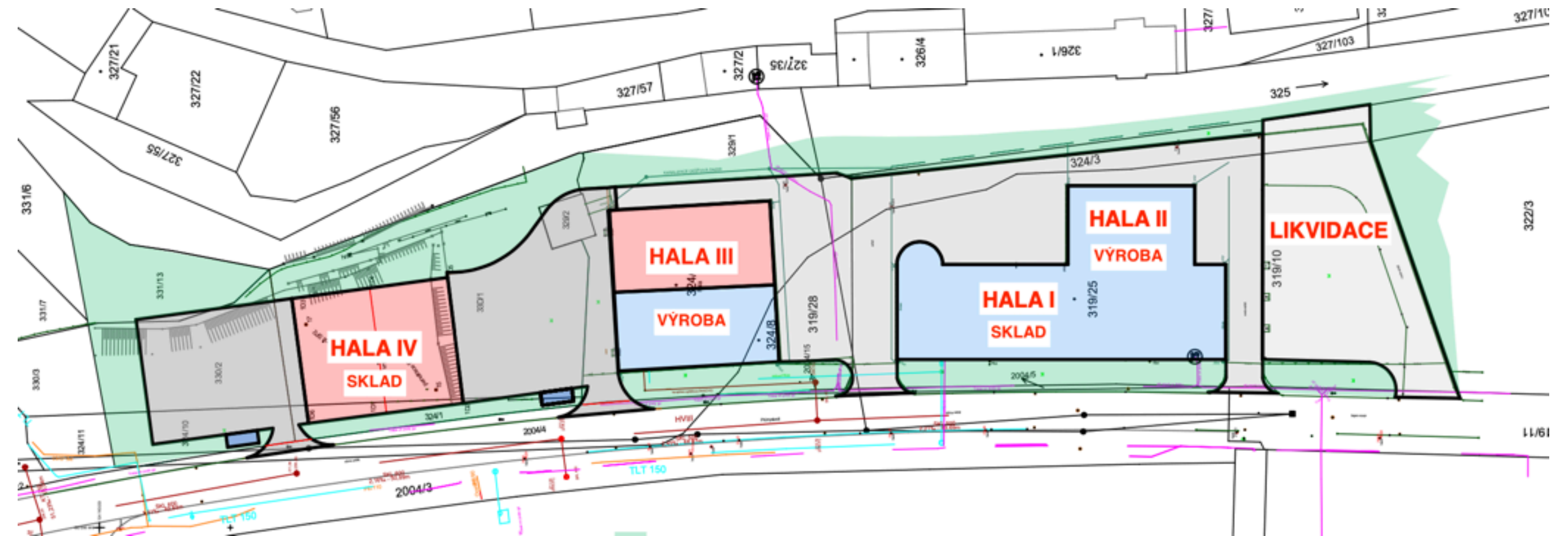
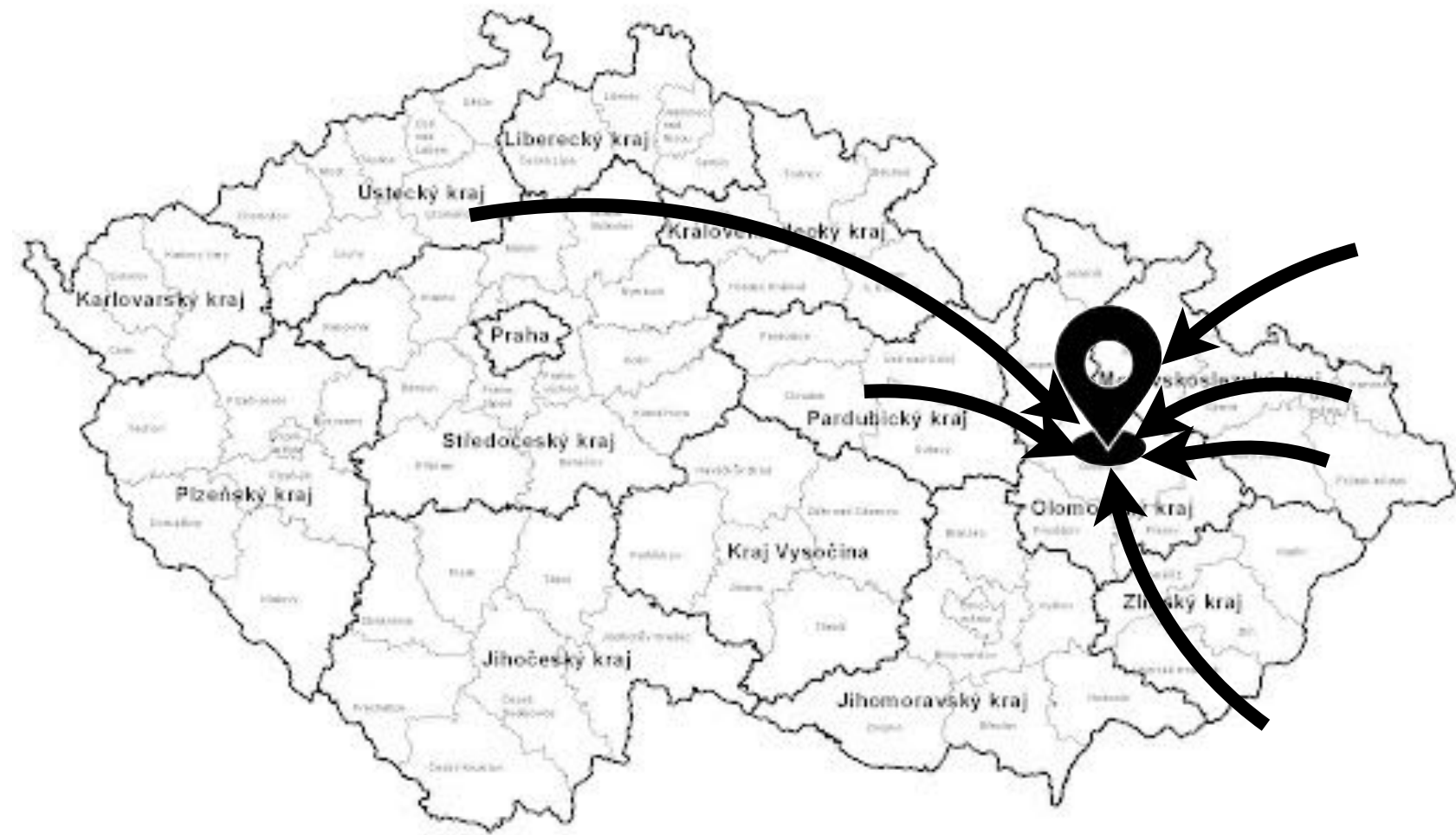
V průběhu rozvoje firmy, na základě legislativních požadavků, očekávání partnerských firem a potřeba zákazníků, docházelo ve společnosti CERVUS jak k masivním investicím, rozšiřování portfolia služeb, procesním a provozním změnám, ale především ke stálému zvyšování kvality a efektivity procesů.

V současné době společnost CERVUS zásobuje svými produkty celkově přes 90 zákazníků



AREÁL FIRMY

Areál společnosti CERVUS s.r.o. se nachází v Olomouci na ulici Průmyslová 6.



Výrobní a zpracovatelské technologie jsou založeny na mletí, separaci a filtraci vstupních komodit



Rozbalovací stroj



Mletí a filtrace



Mletí a filtrace



Mletí a filtrace

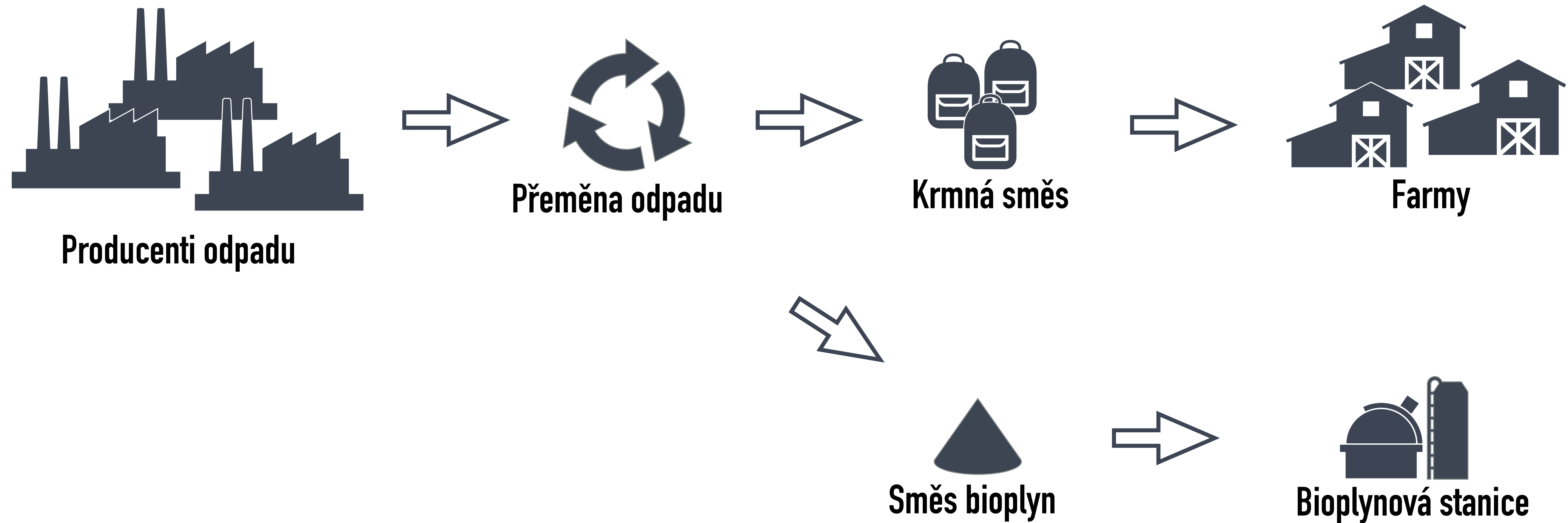


Pytlovačka



REGENERACE ODPADŮ

System regenerace (navracení odpadů zpět do oběhu) je založen na zákonech o odpadech a krmivech. Přeměnou odpadů na vedlejší produkt vzniká vstupní surovina pro krmné směsi.

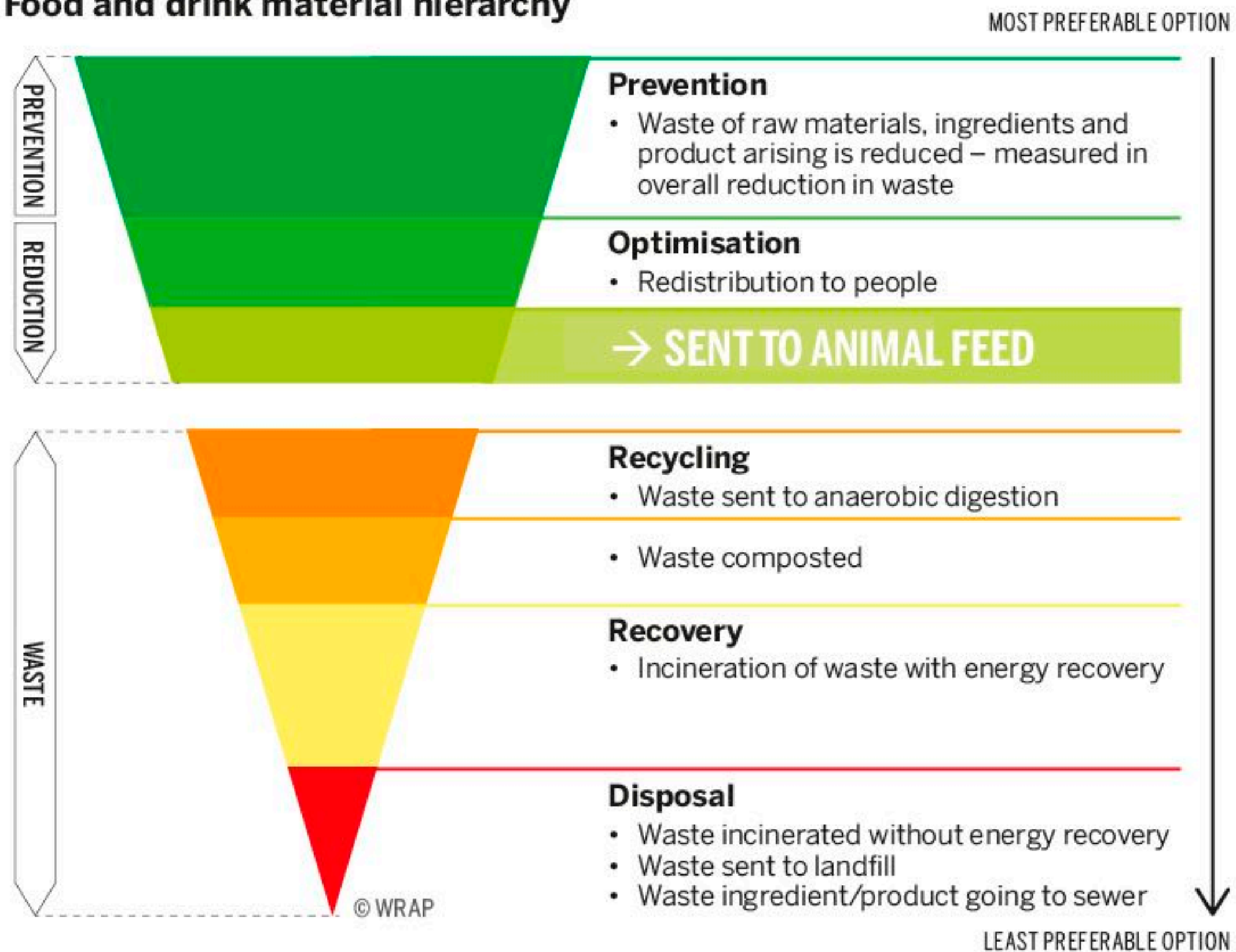




EKOLOGIE A EKONOMIKA

Proces regenerace odpadů a přetvoření do krmné směsi výrazně pomáhá cirkulární ekonomice a především výraznému snížení zatížení Země odpady.

Food and drink material hierarchy



Za rok 2023 bylo regenerováno: **6.208 tun odpadu**



Za rok 2023 bylo vyrobeno: **6.952 tun krmiva**



V roce 2023 jsme krmili:

32.600 ks dojnic

19.600 ks prasnic/selat





BISKVITOVÁ MOUČKA

„KDYBY BYLO NA KRÁVĚ“ – tak bude žrát **sladkou** trávu, silážováním však bakterie velkou část **cukru** spotřebují a potřebný **cukr** musíme bachoru zase doplnit

Biskvitová moučka, dle katalogu krmných surovin

- Kód: **13.1.4**. Název: **výrobky z průmyslové výroby cukrovinek** Deklarace: **škrob, tuk, cukr**

Hlavní přednosti **biskvitové moučky**

- třífázová energie (cukr > 25%, škrob > 25%, tuk > 15%)
- zchutňovadlo
- není sezónní produktem





PRODUKTY



EKPO

Doplňkové krmivo pro
prasata.



KEKSMIX

Krmná surovina pro
dojnice.



ČOKAMIX

Krmná surovina pro
skot.





KVALITA



- Pravidelné kontroly ze stran ÚKZÚZ
- HACCP
- Bezpečnost krmiv
- Vzorkování



- Od roku 2016
- Všechny naše výrobky
- Pravidelný audit



- Plán jakosti
- Vzorkování a laboratorní testy
- Vstupní suroviny i produkty
- Uchovávání vzorků a zpětné rozbory

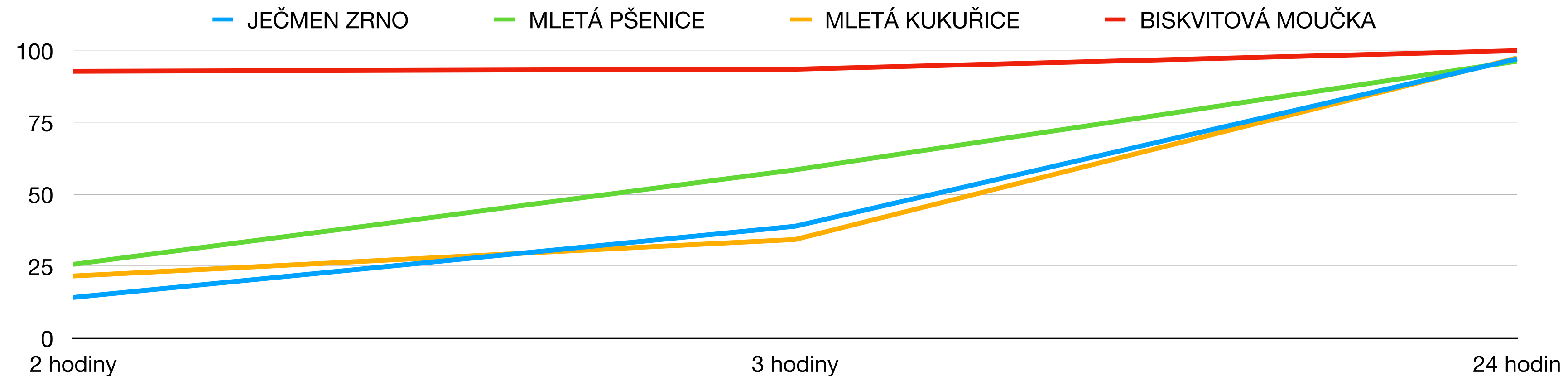


TEST STRAVITELNOSTI

Ve spolupráci s firmou Nutrivet s.r.o. a VUŽV Uhřetěves jsem nechali provést test stravitelnosti s tímto výsledkem

BISKVITOVÁ MOUČKA	1 hodina		2 hodiny		3 hodiny		24 hodin	
	SOH	SNDF	SOH	SNDF	SOH	SNDF	SOH	SNDF
	88,3	57,26	92,84	66	93,56	69,31	100	100

Srovnání s jinými krmnými surovinami *



* hodnoty ze článku **In vitro ruminal degradability of cereal grain starch** [O.Tománková, P.Homolka, 2004]



...pohotová energie za příznivou cenu