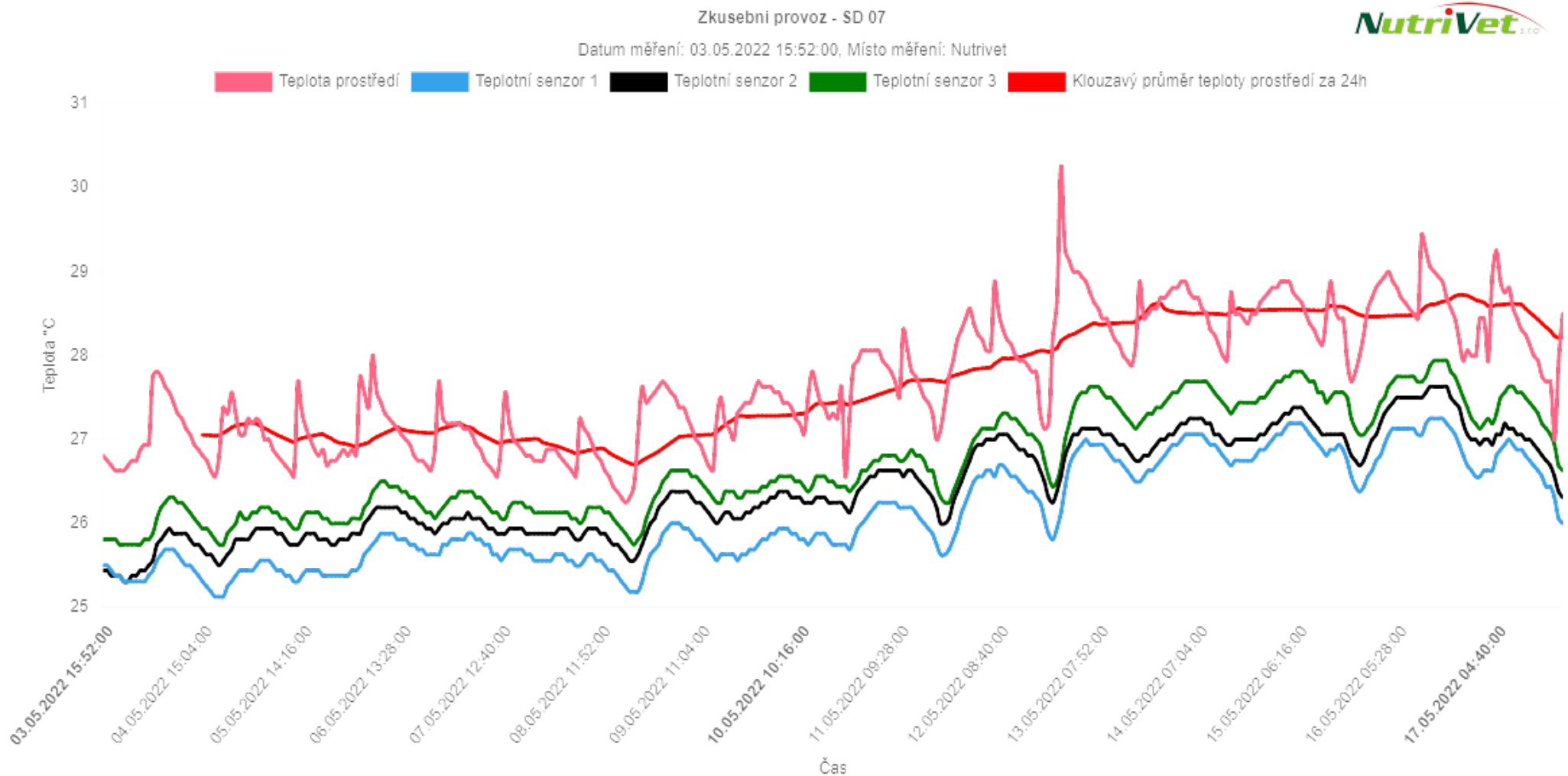


## TEPLOTNÍ SENZOR - VYHODNOCENÍ MĚŘENÍ

Název:	Zkusebni provoz - SD 07	Teplotní senzor 1:	Teplotní senzor 1
Místo měření:	NutriVet	Teplotní senzor 2:	Teplotní senzor 2
Začátek měření:	03.05.2022 15:52:00	Teplotní senzor 3:	Teplotní senzor 3
Poznámky:	Jedná se o zkušební měření kukuřičné siláže v reálném prostředí. Ani jedna z měřených hmot nepřekračuje teplotu prostředí a kopíruje venkovní teplotu.		



Atribut	Jednotka	Teplotní senzor 1 - rozbor 150081			Teplotní senzor 2 - rozbor 150082			Teplotní senzor 3 - rozbor 150083		
		V sušině	Hodnota	Ve hmotě	V sušině	Hodnota	Ve hmotě	V sušině	Hodnota	Ve hmotě
Sušina	g/kg	1 000,0		325,9	1 000,0		384,0	1 000,0		374,1
Sušina rozpustná	%	-	-	-		24,80		-	-	-
NL	g/kg	86,6		28,2	-	-	-	72,0		26,9
Tuk	g/kg	23,4		7,6	-	-	-	22,3		8,3
Vláknina	g/kg	287,2		93,6	-	-	-	197,5		73,9
NDF	g/kg	374,7		122,1	-	-	-	499,5		186,9
Popel	g/kg	80,4		26,2	-	-	-	40,4		15,1
BNLV	g/kg	522,4		170,2	-	-	-	667,7		249,8
NFC	g/kg	434,8		141,7	-	-	-	365,7		136,8
Organická hmota	g/kg	919,5		299,7	-	-	-	959,6		359,0
Písek	g/kg	84,5		27,5	-	-	-	-	-	-
Produkce metanu	l/kg suš.		350,49		-	-	-		319,71	
ADF	g/kg	-	-	-	-	-	-	240,8		90,1
Škrob	g/kg	-	-	-	-	-	-	31,9		11,9
sVláknina tab.	%		51,00		-	-	-		55,00	
sVláknina po 24h	%		79,60		-	-	-	-	-	-
sOH tab.	%		60,85		-	-	-		71,06	
sOH po 24h	%		58,60		-	-	-	-	-	-
NEL tab	MJ/kg	-	-	-	-	-	-		6,32	
NEV tab	MJ/kg	-	-	-	-	-	-		6,30	
PDIA tab	g/kg	-	-	-	-	-	-		15,60	
PDIE tab	g/kg	-	-	-	-	-	-		74,58	
PDIN tab	g/kg	-	-	-	-	-	-		43,27	
Produkce mléka tab	kg/t suš.	-	-	-	-	-	-		1 994,9	